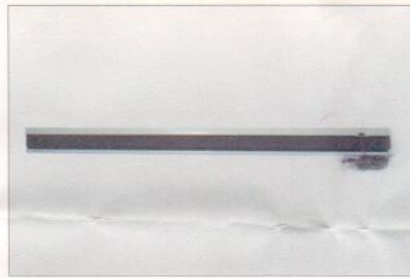


# Montageanleitung: - Plissee mit Klemmträger

## 1. Lieferumfang



Plisseeanlage



Klemmträger

## 2.1. Vorbereitung zur Montage



Lösen Sie die Schraube bzw. Mutter des Klemmträgers und ziehen Sie den Klemmriegelträger auf.



Entfernen Sie die zwei Klebeflächenabdeckungen!



Bei geöffnetem Fenster den Träger auf die Rahmenkante setzen und gegen den Rahmen drücken bis Klebeplättchen haften!

## 2.2. Einfache Montage in wenigen Schritten

### Schritt 1



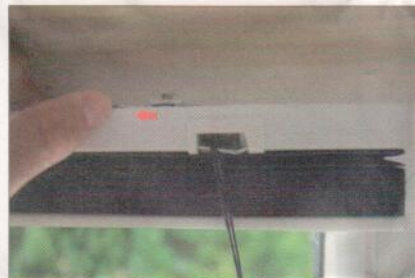
Die innenliegende Schraube in Klemmriegelträger mittels Schraubendreher fest anziehen.

### Schritt 2



Die Oberschiene des Plissees unter die Klemmträger einklicken. Bei den Breiten 40 cm und 50 cm muss der Träger wie auf Bild 3 dargestellt links vom Schnurschloss montiert werden.

### Schritt 3



Den Metallklemmhebel nach links verriegeln damit die Oberschiene am Klemmträger einrastet.

### Schritt 4



Fertig montierte Anlage.