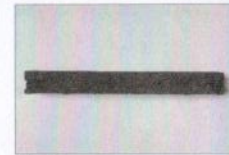


Montageanleitung: Klemmfix- Jalousie

1. Lieferumfang



Jalousie

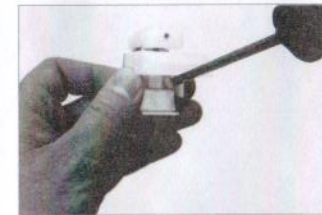


Kunststoffhalterung



Klemmträger mit
Schrauben und Imbusschlüssel.

2.1. Vorbereitung zur Montage der Befestigung mit Klemmträger



Beide Kunststoffhalterungen mit einem Schraubendreher an die Klemmträger befestigen.

2.2. Einfache Montage in wenigen Schritten

Schritt 1



Die Klemmträger bei gekipptem Fenster auf den Flügel in die gewünschte Position setzen.

Schritt 2



Bei geschlossenem Fenster mit dem beiliegendem Imbusschlüssel den Träger fest anziehen.

Schritt 3



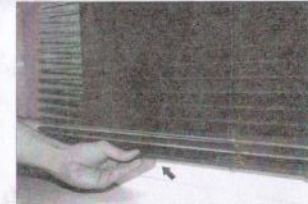
Oberschiene in die entsprechende Schlitz- Öffnung des Kunststoffträgers führen und einklicken.

Schritt 4



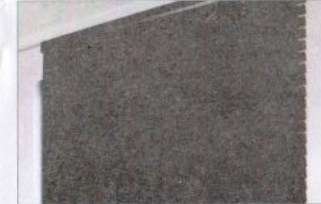
Schließen der Lamellen:
zum Wenden der Lamellen bewegen Sie die Unterschiene „Auf und Ab“.

Schritt 5



Öffnen der Lamellen:
zum Wenden der Lamellen bewegen Sie die Unterschiene „Auf und Ab“.

Schritt 6



Fertig montierte Anlage.